

## Uchwyt do zabezpieczenia ładunku

[www.liljas.com](http://www.liljas.com)

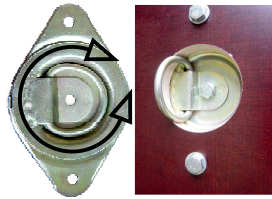
Kod katalogowy 90 Art nr 500890  
Wymiary: 90 x 77 x 15 Otwór=8,5  
Maksymalne obciążenie: 1500 kG  
Stal chromowana na żółto  
Masa: 190g



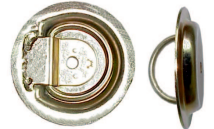
Kod katalogowy 70 / Art nr 500870  
Wymiary: 75 x 65 x 12,5 Otwór=8,5  
Maksymalne obciążenie: 1000 kG  
Stal chromowana na żółto  
Masa: 120 g



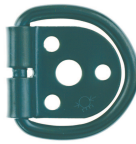
Kod katalogowy 90U Art nr: 500897  
Montaż pod spodem  
Wymiary: 90 x 14 Otwór=8,5 x 3  
Maksymalne obciążenie: 1000 kG  
Stal chromowana na żółto  
Masa: 170 g



Kod katalogowy 90F / Art nr 500895  
Montaż zagłębiony  
Wymiary: 90 x 14 Otwór=8,5  
Maksymalne obciążenie: 1000 kG  
Stal chromowana na żółto  
Masa: 170 g



Kod katalogowy 500 / Art nr 500250  
Wymiary: 44 x 43 x 10 Otwór=8,5+5,0  
Maksymalne obciążenie: 500 kG  
Stal lakierowana na czarno  
Masa: 42g



Kod katalogowy Tłumik / Art nr 500252  
Wymiary: 40 x 49 x 9 Otwór=8-12  
Czarny plastik  
Masa: 3g  
Pasuje do 500250, 500260, 500265



Kod katalogowy 500 / Art nr 500260  
Wymiary: 44 x 43 x 10 Otwór=12  
Maksymalne obciążenie: 500 kG  
Stal lakierowana na niebiesko  
Masa: 42g



Art nr 500265 Jak wyżej  
stal lakierowana na czarno

Podkładka/ Art nr 500818  
Wymiary: 60 x 2 Otwór=8,5  
Stal ocynkowana galwanicznie  
Masa: 44g

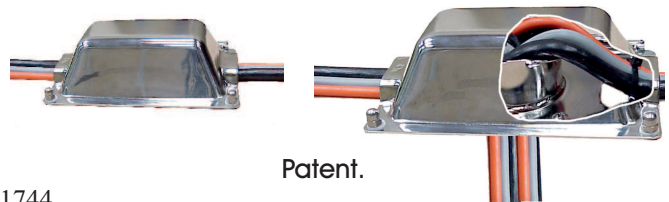


## Przejście kabli pod pokład: Cableport

Art nr: 500 960  
Gniazdo bezpiecznego, nieprzepuszczającego wodę,  
przejścia kabli przez/pod pokład.

Wszystkie elektryczne zakończenia przewodów  
znajdują się pod pokładem

Wyprodukowany ze stali polerowanej nierdzewnej DIN 1744  
Wymiary: 160 x 100 x 45 Masa: 410 g



Patent.

Art nr: 513 910  
Średnica łożyska: 35 mm  
Lina: 12 mm  
Obciążenie zrywające: 650 kg

Art nr: 513 909  
Średnica łożyska: 28 mm  
Lina: 8 mm  
Obciążenie zrywające: 500 kg

Art nr: 513 908  
Średnica łożyska: 20 mm  
Lina: 6 mm  
Obciążenie zrywające: 320 kg

## Bloczek łożyskowy



Stal nierdzewna 304 / 2333  
Polyamid Pa6



Stal nierdzewna

Art nr: 514 000  
Przelotka o średnicy 5 mm 50 x 18 Otwór = 4,2 mm  
Pasuje do wszystkich bloczków  
Stal nierdzewna

